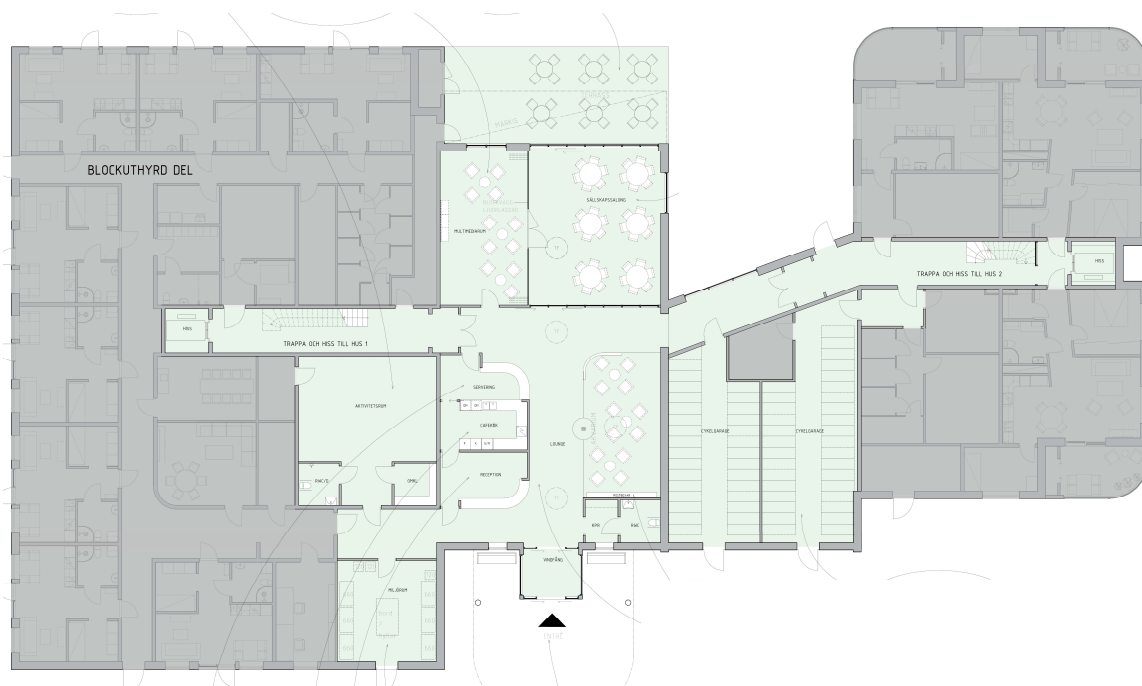


GEMENSKAPSTRYMMEN



VÅNING 1 - ENTRÉVÅNING

Lounge. Genom skjutdörrspartierna kommer man in i loungen, en mötesplats där bla fåtöljsittgrupper finns tillsammans med ett akvarium mm. Här råder hotellkänsla.

Reception. I receptionen finns byggnadens HusVärd som är en resurs för de boende och även är byggnadens fastighetskötare både invändigt och utvändigt.

Cafékök –Servering Ett fullutrustat mindre kök finns med en serveringsdel med ”bardisk”.

Aktivitetsrum. Här finns ett stort rum som kan användas till motion, gym, styrketräning mm. Omklädningsrum med dusch och toalett finns i anslutning till Aktivitetsrummet.

Multimediarum. I detta rum finns stor bildskärm, dator och ljudanläggning för den som vill, gärna tillsammans med sina lägenhetsgrannar, titta på fotboll, film, surfa på nätet eller bara lyssna på musik.

Sällskapssalong. Här kan man ha gemenskap kring ett kaffebord, spela spel eller ordna en större fest. Den öppningsbara väggen mot Multimediarummet skapar en större salong som också kan användas för mindre uppträdande eller en kurs. Ljud och bild finns på plats.

Uteplats. En rejäl uteplats mot väster och Göta kanal delvis under en markis.

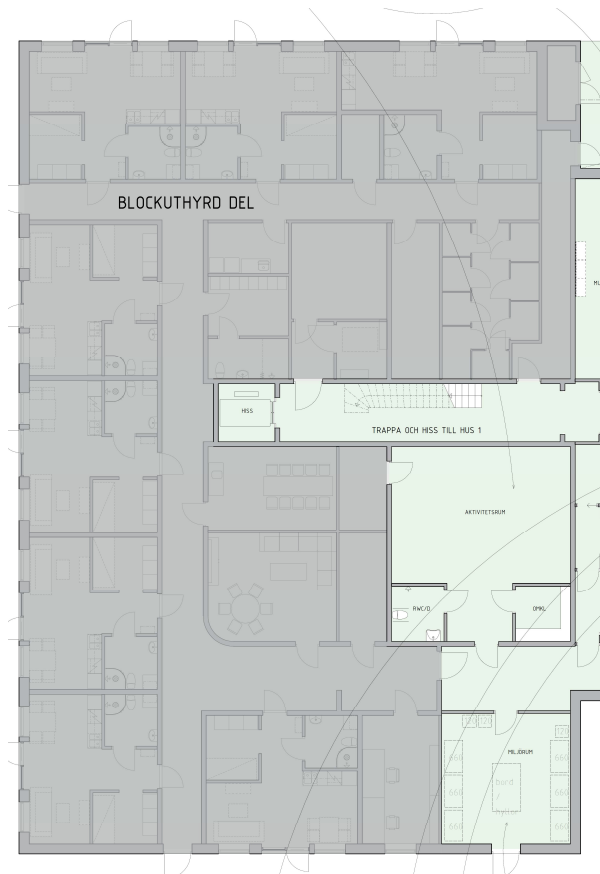
Trapphus. Centralt placerade trapphus. Hissen är försedd med glasdörrar och fönster för trivsam färd med utblickar.

Cykelrum. I anslutning till de gemensamma delarna finns ett cykelgarage. Här finns Baltzar trehjuliga elcykel med koffert för matkassar och paket

Miljörum. Rum för avfallshantering finns i anslutning till entrén. Hushålls- och matavfall lämnas utomhus i stora behållare nedsänkta i marken.

Postboxar. Finns bredvid loungen.

HUS 1



VÅNING 1 - ENTRÉVÅNING

Delar som förhyrs av Töreboda kommun

Studios. På bottenplan finns 8 små lägenheter 35 m² med en mindre köksdel och sovdel. Ett helkaklat bad, med en kombinerad tvättmaskin/torktumlare storleksmässigt anpassat för boende med ett större vårdbehov. En sovrumsdel med ekparkett, och en demonterbar vägg och med en garderobsdel med skjutluckor som innehåller ett flexibelt hyllsystem.

Lägenhetsförråd finns i ett gemensamt utrymme.

Hemvården. Kontor, grupprum, tvättrum, omklädning mm för hemvården m fl inryms i entréväningen samt ett samvarorum som också boende i studios har tillgång till.

GEMENSKAPSTRYMMEN

VÅNING 1 - ENTRÉVÅNING

