

## HUS 1

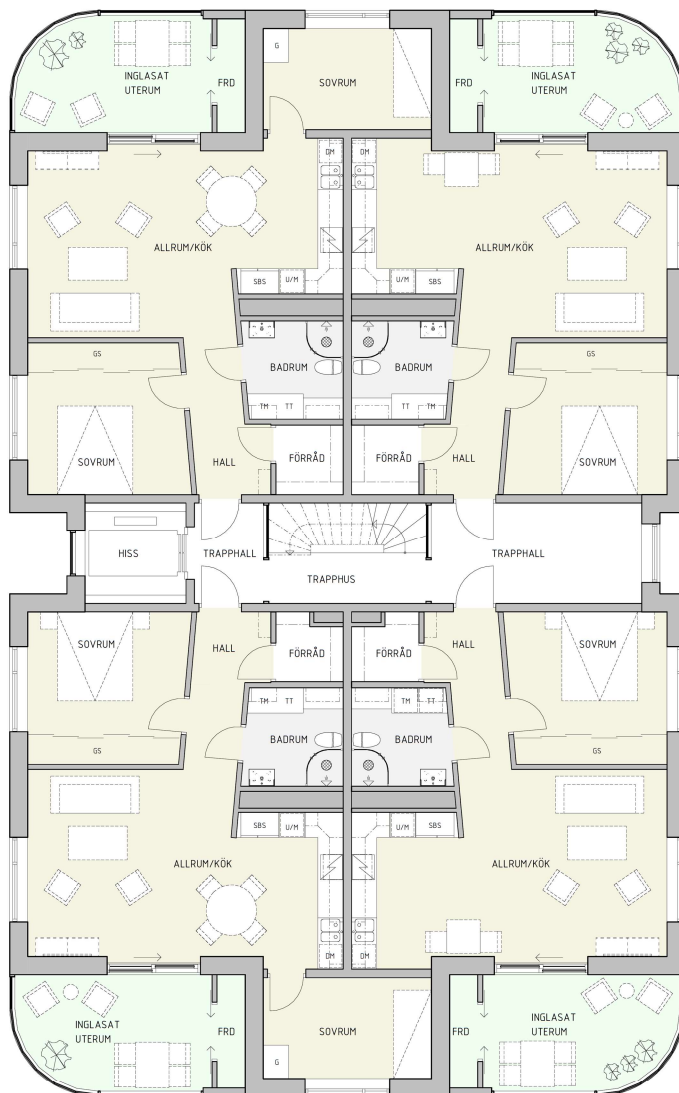
VÅNING 2  
VÅNING 5  
VÅNING 6



På dessa våningar finns  
2 lägenhetstyper  
2 rum och kök 60m<sup>2</sup>  
3 rum och kök 70m<sup>2</sup>.

Fasad mot väster / Göta kanal

3 rok  
70 m<sup>2</sup>  
5121  
5151  
5161



2 rok  
60 m<sup>2</sup>  
5122  
5152  
5162

3 rok  
70 m<sup>2</sup>  
5124  
5154  
5164

2 rok  
60 m<sup>2</sup>  
5123  
5153  
5163

### ÖVERSIKTLIG LÄGENHETSBESKRIVNING

#### 2 rum och kök 60 m<sup>2</sup> och 3 rum och kök 70 m<sup>2</sup>

**Hall.** Textilmatta vid entrédörren en kapphylla för ytterkläder.

**Förråd.** Hyllor och klädstång i anslutning till entrén.

**Allrum.** Ekparkett med stora fönster och utgång till det inglasade uterummet.

**Köksdel.** Köken är fullutrustade med induktionsspishäll, inbyggadsugn, micro, diskmaskin och ett stort "sidebyside" kylfrys.

**Bad.** Ett helkaklat badrum med tvättställskommod och glasduschväggar. Tvättmaskin och torktumlare på förhöjd sockel med bänkskiva, skåpsförvaring och torkställ.

**Sovrum.** Ett rejält sovrum med ekparkett med en garderobsdel med skjutluckor som innehåller ett flexibelt hyllsystem. I trerummaren finns ett något mindre sovrum / tv-rum med garderob med lådor.

**Inglasat uterum.** Ett stort 13 m<sup>2</sup> inglasat uterum med balkongmatta samt ett förråd.

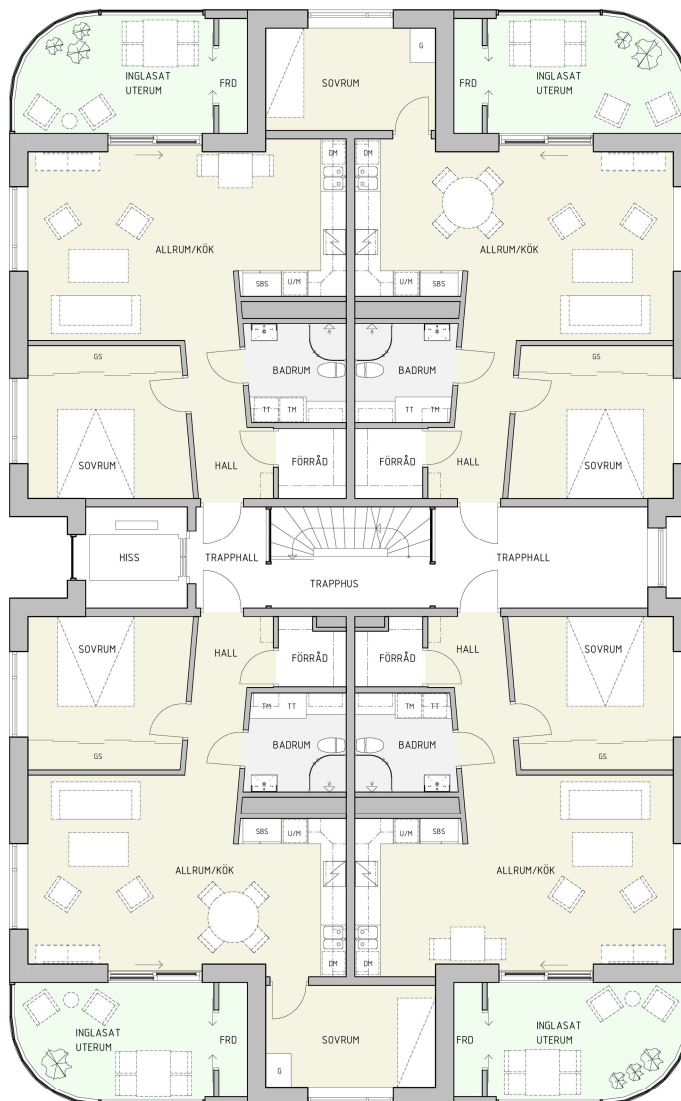
## HUS 1

### VÅNING 3 VÅNING 4



På dessa våningar finns  
2 lägenhetstyper  
**2 rum och kök 60m<sup>2</sup>**  
**3 rum och kök 70m<sup>2</sup>.**

2 rok  
60 m<sup>2</sup>  
5131  
5141



3 rok  
70 m<sup>2</sup>  
5132  
5142

3 rok  
70 m<sup>2</sup>  
5134  
5144

2 rok  
60 m<sup>2</sup>  
5133  
5143

## ÖVERSIKTLIG LÄGENHETSBESKRIVNING

### 2 rum och kök 60 m<sup>2</sup> och 3 rum och kök 70 m<sup>2</sup>

**Hall.** Textilmatta vid entrédörren en kapphylla för ytterkläder.

**Förråd.** Hyllor och klädstång i anslutning till entrén.

**Allrum.** Ekparkett med stora fönster och utgång till det inglasade uterummet.

**Köksdel.** Köken är fullutrustade med induktionsspishäll, inbyggingsugn, micro, diskmaskin och ett stort "sidebyside" kylfrys.

**Bad.** Ett helkaklat badrum med tvättställskommod och glasduschväggar. Tvättmaskin och torktumlare på förhöjd sockel med bänkskiva, skåpsförvaring och torkställ.

**Sovrum.** Ett rejält sovrum med ekparkett med en garderobsdel med skjutluckor som innehåller ett flexibelt hyllsystem. I trerummaren finns ett något mindre sovrum / tv-rum med garderob med lådor.

**Inglasat uterum.** Ett stort 13 m<sup>2</sup> inglasat uterum med balkongmatta samt ett förråd.

## HUS 1

VÅNING 7  
VÅNING 8

På dessa våningar finns  
4 lägenhetstyper

**Studio 29 m<sup>2</sup>**

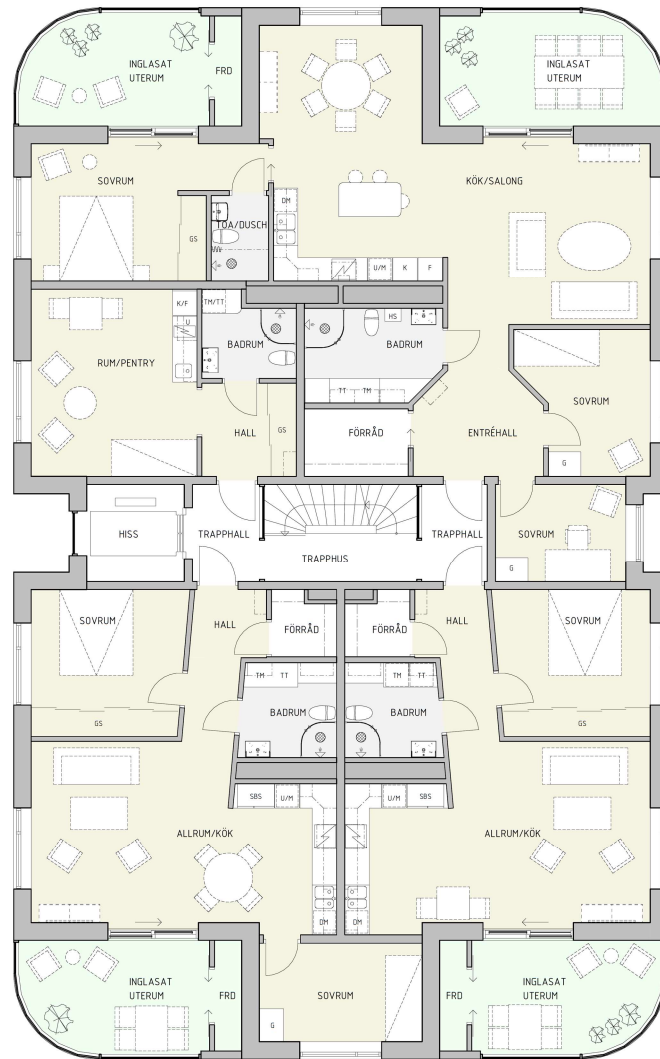
**4 rum och kök 101 m<sup>2</sup>**

**2 rum och kök 60 m<sup>2</sup>**

**3 rum och kök 70 m<sup>2</sup>**

STUDIO  
29 m<sup>2</sup>  
5171  
5181

LGH 3 rok  
70 m<sup>2</sup>  
5174  
5184



4 rok  
101 m<sup>2</sup>  
5172  
5182

LGH 2 rok  
60 m<sup>2</sup>  
5173  
5183

## ÖVERSIKTLIG LÄGENHETSBEKRIJVNING

**Studio 29 m<sup>2</sup>**

Allrum med ekparkett och köksdel. Ett helkaklat badrum med tvättställskommod och glasduschkvällar. Kombinerad tvättmaskin/ torktumlare på förhöjd sockel och torkställ.

**4 rum och kök 101 m<sup>2</sup>.**

**Entréhall.** Textilmatta vid entrédörren en kapphylla för ytterkläder.

**Förråd.** I anslutning till entrén.

**Salong.** En stor salong med separat matplats i ekparkett med stora fönster och utgång till det inglasade uterummet.

**Köksdel.** Köken är fullutrustade med induktionsspishäll, en elegant spiskåpa, inbygggnadsugn, integrerad diskmaskin, kyl, frys och en köksö.

**Bad.** Ett helkaklat badrum med tvättställskommod, högskåp och glasduschkväll. Tvättmaskin och torktumlare på förhöjd sockel med bänkskiva, skåpsförvaring och torkställ.

**Sovrum.** Rejåla sovrum med ekparkett och garderobskåp med byråådor. Det större sovrummet har en garderobskåp med skjutluckor som innehåller ett flexibelt hyllsystem, ett separat helkaklat badrum med tvättställskommod och glasduschkväll samt utgång till den ett " eget " inglasat 13 m<sup>2</sup> uterum.

**Inglasat uterum.** Ett stort 13 m<sup>2</sup> inglasat uterum med balkongmatta samt ett förråd.

**2 rum och kök 60 m<sup>2</sup> och 3 rum och kök 70 m<sup>2</sup>**

Se Översiktlig Rumsbeskrivning Våning 5 och