

## HUS 2

VÅNING 2  
VÅNING 3  
VÅNING 4

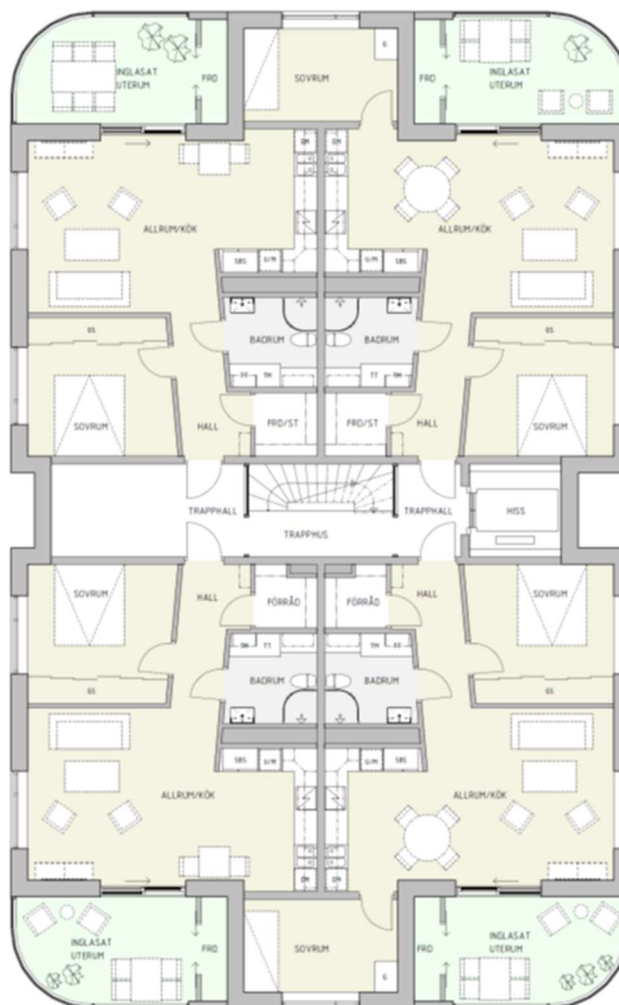


På dessa våningar finns  
2 lägenhetstyper  
**2 rum och kök 60m<sup>2</sup>**  
**3 rum och kök 70m<sup>2</sup>.**

Fasad mot väster / Göta kanal

2 rok  
60 m<sup>2</sup>  
5223  
5233  
5243

3 rok  
70 m<sup>2</sup>  
5224  
5234  
5244



2 rok  
60 m<sup>2</sup>  
5222  
5232  
5242

3 rok  
70 m<sup>2</sup>  
5221  
5231  
5241

### ÖVERSIKTLIG LÄGENHETSBESKRIVNING

**2 rum och kök 60 m<sup>2</sup> och 3 rum och kök 70 m<sup>2</sup>**

**Hall.** Textilmatta vid entrédörren en kapphylla för ytterkläder.

**Förråd.** Hyllor och klädstång i anslutning till entrén.

**Allrum.** Ekparkett med stora fönster och utgång till det inglasade uterummet.

**Köksdel.** Köken är fullutrustade med induktionsspishäll, inbyggingsugn, micro, diskmaskin och ett stort "sidebyside" kylfrys.

**Bad.** Ett helkaklat badrum med tvättställskommod och glasduschväggar. Tvättmaskin och torktumlare på förhöjd sockel med bänkskiva, skåpsförvaring och torkställ.

**Sovrum.** Ett rejält sovrum med ekparkett med en garderobsdel med skjutluckor som innehåller ett flexibelt hyllsystem. I trerummaren finns ett något mindre sovrum / tv-rum med garderob med lådor.

**Inglasat uterum.** Ett stort 13 m<sup>2</sup> inglasat uterum med balkongmatta samt ett förråd.

## HUS 2

### VÅNING 5 VÅNING 6

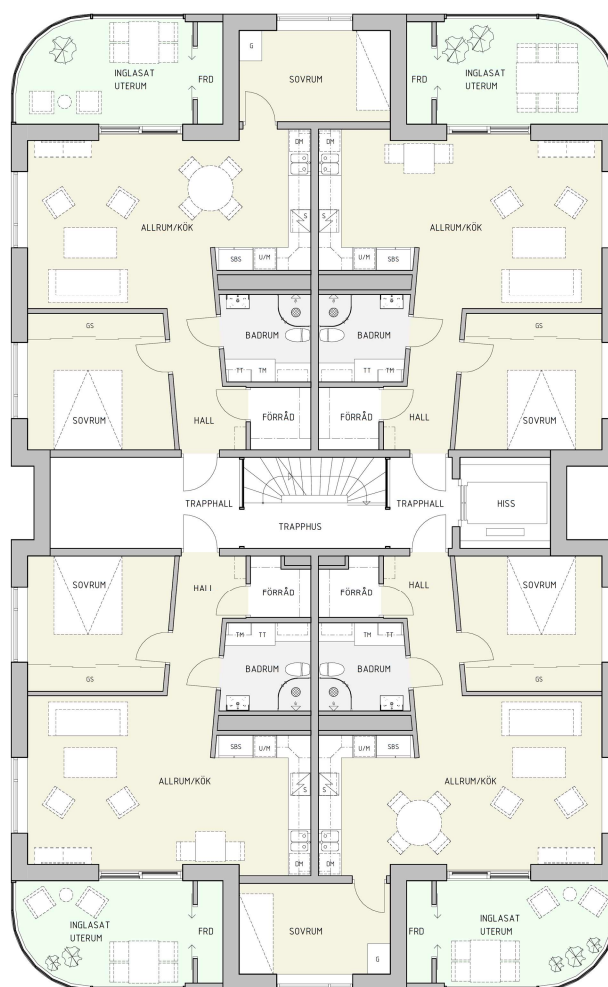


På dessa våningar finns  
2 lägenhetstyper  
**2 rum och kök 60m<sup>2</sup>**  
**3 rum och kök 70m<sup>2</sup>.**

Fasad mot väster / Göta kanal

3 rok  
70 m<sup>2</sup>  
5253  
5263

2 rok  
60 m<sup>2</sup>  
5254  
5264



2 rok  
60 m<sup>2</sup>  
5252  
5262

3 rok  
70 m<sup>2</sup>  
5251  
5261

## ÖVERSIKTLIG LÄGENHETSBESKRIVNING

### 2 rum och kök 60 m<sup>2</sup> och 3 rum och kök 70 m<sup>2</sup>

**Hall.** Textilmatta vid entrédörren en kapphylla för ytterkläder.

**Förråd.** Hyllor och klädstång i anslutning till entrén.

**Allrum.** Ekparkett med stora fönster och utgång till det inglasade uterummet.

**Köksdel.** Köken är fullutrustade med induktionsspishäll, inbyggingsugn, micro, diskmaskin och ett stort "sidebyside" kylfrys.

**Bad.** Ett helkaklat badrum med tvättställskommod och glasduschväggar. Tvättmaskin och torktumlare på förhöjd sockel med bänkskiva, skåpsförvaring och torkställ.

**Sovrum.** Ett rejält sovrums med ekparkett med en garderobsdel med skjutluckor som innehåller ett flexibelt hyllsystem. I trerummaren finns ett något mindre sovrums / tv-rums med garderob med lådor.

**Inglasat uterum.** Ett stort 13 m<sup>2</sup> inglasat uterum med balkongmatta samt ett förråd.

## HUS 2

### VÅNING 7 VÅNING 8



På dessa våningar finns 4  
lägenhetstyper

**Studio 29 m<sup>2</sup>**

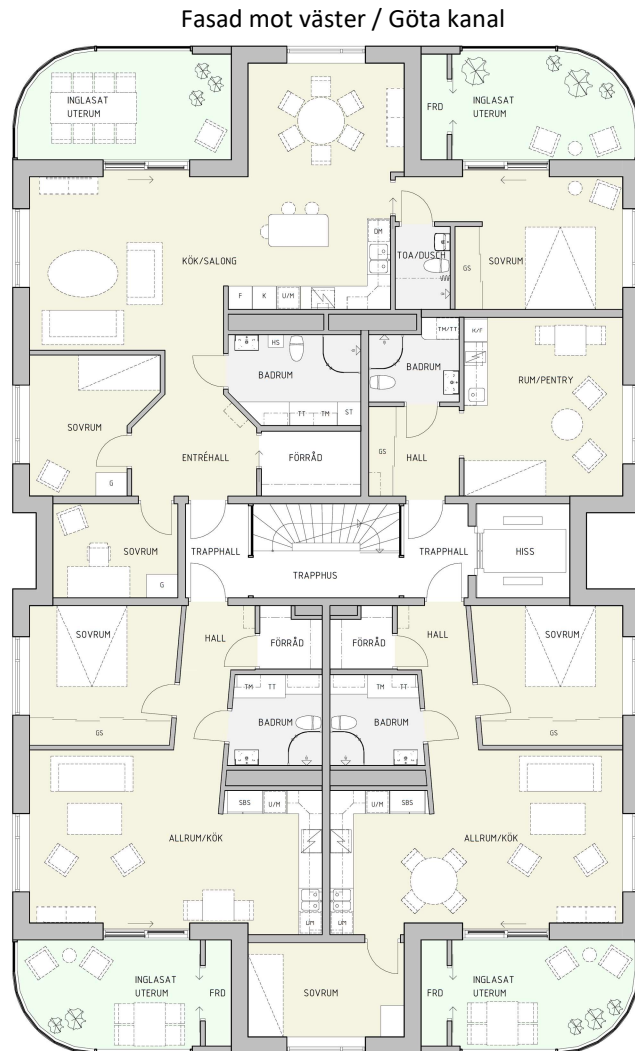
**4 rum och kök 101 m<sup>2</sup>**

**2 rum och kök 60 m<sup>2</sup>**

**3 rum och kök 70 m<sup>2</sup>**

4 rok  
101 m<sup>2</sup>  
5273  
5283

LGH 2 rok  
60 m<sup>2</sup>  
5272  
5282



STUDIO  
29 m<sup>2</sup>  
5274  
5284

LGH 3 rok  
70 m<sup>2</sup>  
5271  
5281

## ÖVERSIKTLIG LÄGENHETSBESKRIVNING

### Studio 29 m<sup>2</sup>

Allrum med ekparkett och köksdel. Ett helkaklat badrum med tvättställskommod och glasduschväggar. Kombinerad tvättmaskin/ torktumlare på förhöjd sockel och torkställ.

### 4 rum och kök 101 m<sup>2</sup>.

**Entréhall.** Textilmatta vid entrédörren en kapphylla för ytterkläder.

**Förråd.** I anslutning till entrén.

**Salong.** En stor salong med separat matplats i ekparkett med stora fönster och utgång till det inglasade uterummet.

**Köksdel.** Köken är fullutrustade med induktionsspishäll, en elegant spiskåpa, inbyggadsugn, integrerad diskmaskin, kyl, frys och en köksö.

**Bad.** Ett helkaklat badrum med tvättställskommod, högskåp och glasduschvägg. Tvättmaskin och torktumlare på förhöjd sockel med bänkskiva, skåpsförvaring och torkställ.

**Sovrum.** Rejåla sovrum med ekparkett och garderobskåp med byråldor. Det större sovrummet har en garderobskåp med skjutluckor som innehåller ett flexibelt hyllsystem, ett separat helkaklat badrum med tvättställskommod och glasduschvägg samt utgång till den ett " eget " inglasat 13 m<sup>2</sup> uterum.

**Inglasat uterum.** Ett stort 13 m<sup>2</sup> inglasat uterum med balkongmatta samt ett förråd.

### 2 rum och kök 60 m<sup>2</sup> och 3 rum och kök 70 m<sup>2</sup>

Se Översiktlig Lägenhetsbeskrivning Våning 5 och